



**KMH**

## Alto 158

Einfamilienhaus inkl. Fundamentplatte

EG

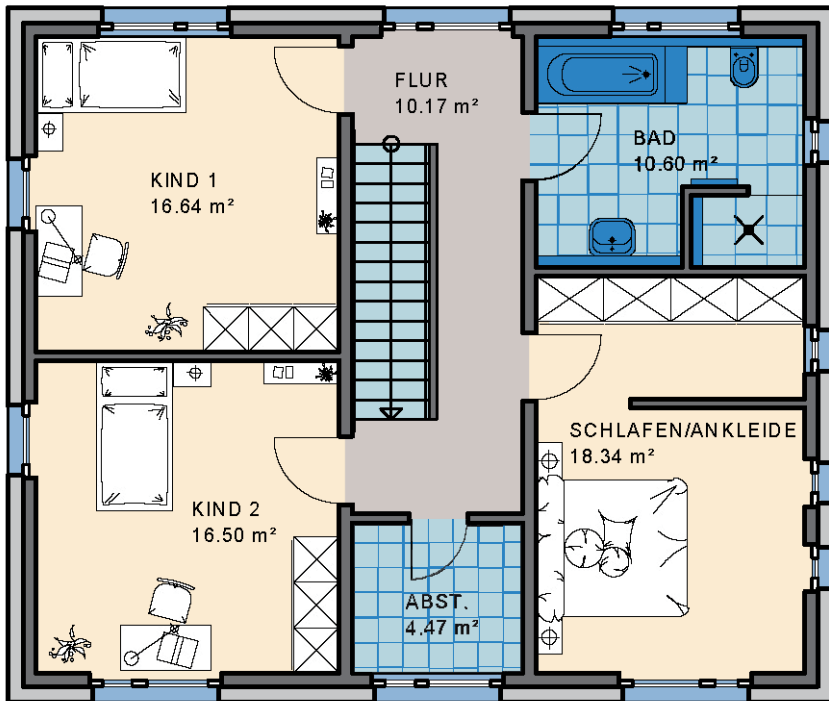
Maßstab 1:100  
WNFL 81,70 m<sup>2</sup>



Wohnnutzfläche  
gesamt  
158,42 m<sup>2</sup>

Wohnfläche  
nach WoFIV  
147,08 m<sup>2</sup>

## EFH Typ **Alto 158**

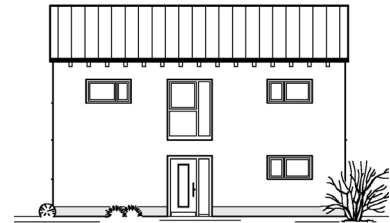


**OG** Maßstab 1:100  
WNFL 76,72 m<sup>2</sup>

Satteldach,  
Neigung: 22°

Info-Telefon 09172 - 69 61 0  
[www.kmh.de](http://www.kmh.de)

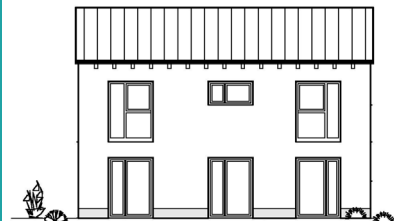
[info@kmh.de](mailto:info@kmh.de)



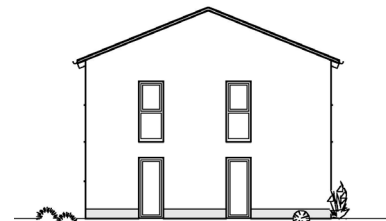
Nord-Ansicht



Ost-Ansicht



Süd-Ansicht



West-Ansicht

# KMH

## KÖHNLEIN MASSIVHAUS

... mit der Garantie einer über 100-jährigen Bauherfahbung

### Verwaltung/Büro

Lachweg 1 - 91187 Röttenbach  
Tel.-Nr. 09172 - 69 61 0

### Musterhaus Röttenbach

Lachweg 3 - 91187 Röttenbach  
an der B2 im Fränkischen Seenland

### Musterhaus Ingolstadt

Weicheringer Str. 126c - 85051 Ingolstadt-Seehof  
Telefon 08450/929 766-0

### Unsere Öffnungszeiten:

Büro/Verwaltung:  
Mo. - Do. 8 - 12 und 13 - 16 Uhr  
Fr. 8 - 14 Uhr

### Musterhäuser:

Beratung und Besichtigung  
nach vorheriger Terminvereinbarung